



Résidence médicalisée

Seren Cannes

LesEchos

LES MEILLEURS GROUPES DE
MAISONS DE RETRAITE

• 2022 •

En collaboration avec statista

NOS ATOUTS +

- Vue sur les Îles de Lerrins et sur les collines de la Californie
- Prestations hôtelières de standing
- Restauration de qualité favorisant le fait maison
- Spécialistes de la rééducation et de l'activité physique adaptée
- Équipements modernes dédiés au bien-être
- Unité de vie Alzheimer ou troubles apparentés

NOS FORMULES D'ACCUEIL ET D'ACCOMPAGNEMENT



Entrée rapide



Séjour permanent



Accueil de jour



Hébergement temporaire



Unité Alzheimer

NOS OFFRES D'HÉBERGEMENT



Chambres individuelles



NOS SERVICES INCLUS



Climatisation partielle



Parking visiteurs



Espace internet



Wifi



Salle kinésithérapie



Jardin thérapeutique



Espace multisensoriel



Balnéothérapie

NOS SERVICES À LA CARTE



Coiffure & esthétique



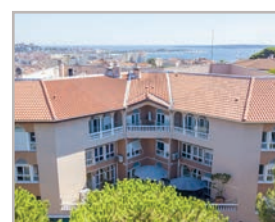
Pédicurie



Produits de soins & de bien-être



Repas invités



NOS SERVICES +

Vous souhaitez rendre visite à votre famille, faire une course, aller à un rendez-vous...

Notre agence DomusVi Domicile de Cannes vous propose un service d'accompagnement. Tél. : 04 27 04 28 24

PRENEZ RENDEZ-VOUS AU 04 92 98 46 00 ET VENEZ NOUS RENCONTRER

- **En voiture** - Parking visiteurs
Remonter l'avenue de Grasse et tourner à droite au niveau du n° 100 dans la rue Marius Monti
- **En bus**
Ligne 2, arrêt "Continental" à 5 minutes à pied de la résidence
- **En train**
Gare SNCF et TGV de Cannes à 15 minutes à pied de la résidence



Résidence Seren

Impasse Bellevue - 6 rue Marius Monti - 06400 Cannes
Tél.: 04 92 98 46 00 - Fax: 04 93 68 99 58
seren-cannes@domusvi.com - www.residenceseren.com



DÉCOUVREZ

La Résidence Seren est située dans un quartier résidentiel de Cannes, à quelques minutes de la Croisette et du Palais des Festivals.

Elle offre de jolies vues dégagées sur les Îles de Lérins et sur les collines de la Californie.

Nichée au fond d'une impasse, elle bénéficie d'un environnement verdoyant et sécurisé.

La résidence est facilement accessible par le réseau routier et dispose d'un parking visiteurs.



INSTALLEZ-VOUS

Votre nouvelle résidence propose des espaces de vie et de détente alliant convivialité et sécurité.

- Jardin-terrace aménagé à l'abri des pins, grande terrasse chauffée aux saisons fraîches
- Espaces intérieurs spacieux, lumineux et élégants
- Salons de télévision, salons de jeux
- Salons de détente, espace musique avec piano
- Exposition permanente d'œuvres d'art contemporain



LAISSEZ-NOUS PRENDRE SOIN DE VOUS

Notre équipe soignante vous accompagne tout au long de votre séjour.

Votre projet de soin personnalisé sera établi avec attention et réévalué aussi souvent que nécessaire.

Par ailleurs, la résidence propose :

- Balnéothérapie, espace multisensoriel, salle de remise en forme et de kinésithérapie, jardin thérapeutique
- Ateliers à visée thérapeutique : gymnastique douce, mémoire, médiation animale, relaxation...
- Permanence mutualisée d'une infirmière de nuit



ANIMEZ VOTRE QUOTIDIEN

Un programme varié selon vos envies :

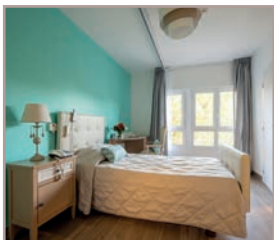
- Animations originales : relaxation, jeux interactifs avec la console Wivy®...
- Activités divertissantes : jeux de société, quiz, loto musical, activités manuelles...
- Sorties : promenades en bord de mer, cinéma, théâtre...



GOÛTEZ AUX PLAISIRS DE LA TABLE

Nous vous proposons des repas variés et savoureux cuisinés sur place selon des menus élaborés par une diététicienne.

- Petit-déjeuner servi en chambre
- Déjeuner et dîner servis en salle de restaurant



PERSONNALISEZ VOTRE UNIVERS

Pour vous sentir bien dans votre chambre, vous pouvez y recréer votre environnement personnel en y apportant des objets de décoration. Les chambres sont équipées de :

- Salle d'eau privative avec douche à l'italienne
- Lit médicalisé, mobilier adapté et système d'appel
- Chambres élégantes, lumineuses et jusqu'à 31 m²



GARDEZ LE CONTACT

Parce qu'il est essentiel que vous conserviez un lien régulier avec votre famille et vos proches, nous mettons tout en œuvre pour favoriser vos échanges avec eux.

- Espace privatisable pour un déjeuner
- Invitation des familles aux événements festifs
- Appels vidéo (Skype, WhatsApp...)
- Échanges de messages, photos et vidéos avec notre application FamilyVi

Toute l'équipe est à votre disposition pour vous présenter la résidence. N'hésitez pas à nous contacter.